

EQUIPEMENTS PROFESSIONNELS DE  
**Protection Individuelle  
& Collective**

CATALOGUE **2024**

**03 88 66 02 03**

+ DE 20 000 RÉFÉRENCES  
SUR [www.abisco.fr](http://www.abisco.fr)

La démarche qualité

+ DE 20 000 RÉFÉRENCES  
sur [www.abisco.fr](http://www.abisco.fr)

La démarche qualité

abisco

# Sommaire



Consignation 5



Détection de gaz 6



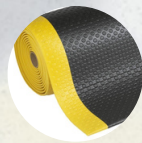
Appareils respiratoires 7 - 8



Travail en hauteur 9 - 11



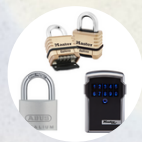
Antidérapants 12



Tapis et revêtements de sol 13 - 14



Protections industrielles 15 - 18



Cadenas de sécurité 19



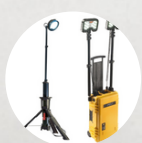
Armoire de sécurité 20 - 21



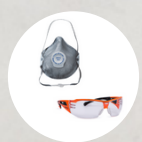
Douches et lave yeux 22



Rangements 23 - 24



Lampes de travail 25



Masques et lunettes de protection 26



Équipements de protection individuelle 27



Gants de travail 28



Chaussures de sécurité 29



Vêtements de travail 30 - 32



Miroirs de sécurité 33



Aménagements urbain 34

# Consignation

+ de 900 références

## CADENAS DE CONSIGNATION

### Cadenas de consignation S32 Master Lock

Réf. CO0386.06



Non conducteur, non magnétique, anti-étincelles diélectriques

Diamètre anse (mm)	4,76
Largeur (mm)	35
Hauteur (mm)	48

### Cadenas de consignation Xenoy S31 Master Lock

Réf. CO0253.05



Non conducteur

Diamètre anse (mm)	4,76
Largeur (mm)	35
Hauteur (mm)	48

### Cadenas de consignation à câble

Réf. CO0889.06



Disponible aussi en version gainée

longueur câble (mm)	4,76
Diamètre anse (mm)	4,76
Largeur (mm)	35
Hauteur (mm)	48

## CONSIGNATION DE VANNES

### Consignation de vannes à volant 480

Réf. CO0113.01



1 jeu complet (4 tailles)

Références	480	481	482	483	484
Diam. Ext (mm)	76	127	170	254	355



### Consignation de vannes 1/4 de tour universelle S3080

Réf. CO0450.01

Résistances aux températures extrêmes, aux produits chimiques, à la corrosion. Compatible avec les différentes tailles de vannes et poignées.



Diamètre d'anse accepté(mm)	Jusqu'à 9
-----------------------------	-----------

### Câble de consignation ajustable S806

Réf. CO0194.01

Résistances aux températures extrêmes, aux produits chimiques, à la corrosion. Disponible en différentes longueurs de 60 cm à 15 m (sur demande).



Disponible aussi en version gainée

Diamètre (mm)	4
Longueur standard (m)	1,80

## KIT DE CONSIGNATION ELECTRIQUE ET/OU DE VANNE

### Kit personnel de consignation électrique et vannes S1117VES31KA

Réf. CO0131.01

Contient 3 cadenas, 3 morillons, 6 étiquettes, 5 consignations électriques pour bloque-disjoncteurs, 3 consignations de vanne à volant, 1 dispositif de consignation, 1 consignation de vanne 1/4 de tour et 1 boîte de rangement.



### Kit personnel de consignation électrique et vannes S1117VES31KA

Réf. CO0399.01

Contient 3 cadenas, 3 câbles de consignation, 2 morillons, 6 consignations électriques de sectionneur, 2 consignations électriques pour bloque-disjoncteurs, 3 consignations de vanne à volant, 1 consignation de vanne 1/4 de tour et 1 boîte de rangement.



# Consignation

## CONSIGNATION ELECTRIQUE

### Consignation électrique pour prises électriques 487

Réf. CO0111.01

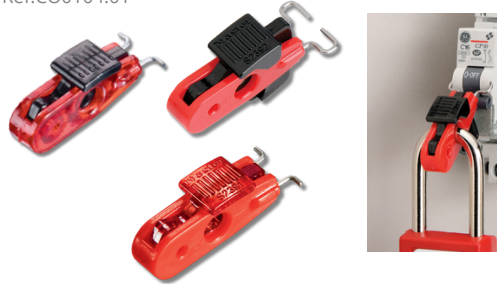


Préventions des rebranchements accidentels

Lxlxh (mm)	100 x 110 x 70
Voltage	120 - 240

### Dispositif de consignation électrique de sectionneur et pour bloque-disjoncteur

Réf. CO0104.01



Lxlxh (mm)	50 x 110 x 10
S2390	Écartement des tiges métalliques - 11 mm
S2391	Écartement des tiges métalliques + 11 mm
S2392	Pour bloque disjoncteur jusqu'à 12,7 mm

### Bloque prise compact P600

Réf. CO0900.01



Point de verrouillage	1
Diamètre anse (mm)	7
Largeur (mm)	39

## MORAILLON ET CROCHETS MUTLI-POINTS

### Morillons de consignation Zenex ou aluminium

Réf. CO0147.01

Réf. CO0142.01



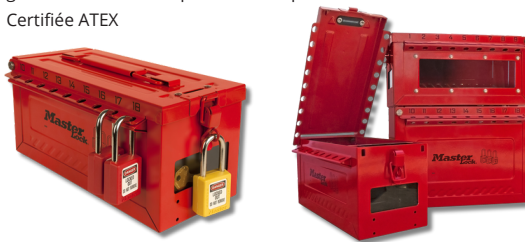
Diamètre int. mâchoire (mm)	25 x 63, 25 ou 38
Capacité	6 cadenas

## BOITE DE CONSIGNATION

### Boite de consignation intox Master Lock

Réf. CO0758.01

Disponible en boîte standard, boîte avec fenêtre latérale ou grande boîte avec étiquette réinscriptible. Certifiée ATEX



Trou de verrouillage	18
Diamètre maximal d'anse (mm)	10
Capacité de stockage	30 ou 55 cadenas
Coloris	Rouge
L x l x h (mm)	306 x 163 x 144 ou 306 x 163 x 203

## STATIONS DE CONSIGNATION

### Station de consignation électrique S1850EE410

Réf. CO0194.01

Rangement pour matériel de consignation. Livrée vide ou pleine. Différents modèles disponibles.



## KIT EPI POUR CONSIGNATION ELECTRIQUE

### Kit de condamnation électrique BS avec pare-visage

Réf. CO0607.01



Contient 1 pare-visage avec serre-tête et protège-front, 1 paire de gants isolants 1000V, 1 cadenas de consignation S32, 1 bloque disjoncteur universel S2394, 1 vérificateur d'absence de tension avec cordon, 2 étiquettes de consignation et 1 rouleau de signalisation 100 m. Conforme à la norme NFC18510

### Kit de protection travaux en interventions électriques BR

Réf. CO0610.01



Contient 1 casque électricien, 1 paire de gants isolants 1000V, 2 cadenas de consignation, 1 crochet avec cordon, 2 étiquettes de consignation, 1 tapis isolant classe 3, 1 nappe isolante, 5 capuchons isolants 4 à 30 mm, 1 ruban adhésif isolant, 1 rouleau de signalisation 100 m, 1 banderole "Ne pas franchir" et 1 ceinture porte-outils électriques. Conforme à la norme NFC18510

# Détection de gaz + de 200 références

### DETECTEURS MONO GAZ

#### Détecteur portable mono-gaz deux cellules - Tango TX1

Réf.SL0591.01



Comprend 2 cellules pour continuer de fonctionner si l'une des 2 tombe en panne

**Gaz détectés** CO, H2S, NO2 OU SO2

**Alimentation** Pile

**Type** Etalonnable

#### Détecteur mono-gaz PAC 6000

Réf.SL0850.01



Conforme aux normes ATEX

**Gaz détectés** CO, H2S, O2, ou SO2

**Alimentation** Pile

**Type** Jetable

**Durée de vie** 2 ans

#### Détecteur mono-gaz PAC 8000

Réf.SL0863.02



Conforme aux normes ATEX

**Gaz détectés** CO2, NO2, OV-A, PH3, NH3, HCN, CL2, ...

**Alimentation** Pile

**Type** Jetable

**Durée de vie** 2 ans

### DETECTEURS MULTI-GAZ

#### Détecteur multi-gaz X- am 2500 - Dräger

Réf.SL0793.01

2 alarmes : visuelle et sonore

Conforme aux normes ATEX



**Gaz détectés** Jusqu'à 4 gaz parmi LEL, O2, CO, NO2, SO2 et H2S

**Alimentation** Batterie rechargeable

**Type** Etalonnable

#### Détecteur multi-gaz - Ventis Pro 5

Réf.SL0680.01



**Gaz détectés** Jusqu'à 5 gaz parmi LIE, Cl2, CO, CO2, H2S, HCN, NH3, ...

**Alimentation** Batterie rechargeable

**Type** Etalonnable

### BALISES MULTI-GAZ DE CHANTIER

#### Balise multi-gaz de chantier portable - BM25

Réf.SL0099.01



Conforme aux normes ATEX

**Gaz détectés** Jusqu'à 5 gaz parmi LEL, CO, H2S, O2, CO2, NH3, CL2 et PH3

**Alimentation** Batterie rechargeable avec une autonomie de 170 heures

**Type** Etalonnable

#### Balise multi-gaz de chantier

Réf.SL0872.01



Conforme aux normes ATEX, détecte sur une zone de 25 à 30 m<sup>2</sup>

**Gaz détectés** Jusqu'à 6 gaz

**Alimentation** Batterie rechargeable avec une autonomie de 120 heures

**Type** Etalonnable

## APPAREILS A VENTILATION ASSISTEE

### Appareil respiratoire - Cleanspace Pro

Réf.MR0085.01

Environnements poussiéreux, activités telles que le soudage, le meulage, la manutention de pierres, ...



Autonomie (h) 14 - 18

Poids (kg) 0,40

### Appareil respiratoire - Cleanspace Ultra

Réf.MR0079.01

Pour manutention de produits chimiques  
Certifié IP65, compatible avec des procédures de décontaminations



Autonomie (h) 14 - 18

Poids (kg) 0,40

### Appareil respiratoire - Cleanspace EX

Réf.MR0101.01

Pour travail en atmosphères inflammables ou explosives (ATEX)  
Exploitations minières, industries chimiques,...



Autonomie (h) 8

Poids (kg) 0,60

### Appareil respiratoire - Cleanspace HALO

Réf.MR0100.01

Utilisation en milieux hospitaliers, laboratoires industriels et pharmaceutiques



Autonomie (h) 9

Poids (kg) 0,40



**Demi masque**  
Réf.MR0053.01



**Filtres à particules**  
Réf.MR0093.01



**Kit insert lunettes**  
Réf.MR0034.01



**Masque complet**  
Réf.MR0091.01



**Filtres à particules, gaz et vapeurs**  
Réf.MR0095.01  
Réf.MR0054.01

# Appareils respiratoires

## SYSTEME D'EVACUATION

### Système d'évacuation ELSA 15 minutes

Réf.MR1312.01

Cagoule 4 faces et demi-masque interne  
Déclenchement automatique



Durée d'utilisation (min) 15

Poids (kg) 5,6

### Masque M20.2

Réf.MR1914.01



Durée d'utilisation (min) 15 - 20

Poids (kg) 1,4

### Cagoule d'évacuation d'urgence - PARAT 5500

Réf.MR0062.01

Utilisation lors d'incendie  
Protection contre les gaz,  
fumées et particules



Durée d'utilisation (min) 15

Poids (kg) 0,70

## APPAREILS RESPIRATOIRES ISOLANTS

### Dossard ARI sigma 2 + bouteille dorsale

Réf.MR1313.01

Plaque dorsale, harnais, poignées, soupape à la demande,  
détendeur et manomètres de pression.

Disponible avec ou sans bouteille.

Déclenchement à la première inspiration.



Débit d'air (L/min) 40

Normes EN 137 Classe 1 et EN 139

### Baudrier ARI Flite

Réf.MR1315.01

Soupape à la demande, tuyau d'alimentation avec raccord, et système anti-arrachement.



Durée d'utilisation (min) 10 - 15 (en fonction de la bouteille sélectionnée)

Normes EN 139

### Kit ARICO - avec bouteille 6L 300b

Réf.MR1925.02

Ce kit comprend un masque complet, une bouteille d'air comprimé, un dossard, un coffre de protection, une soupape à la demande et un sac de protection pour masque.



Durée d'utilisation (min) 41

Normes EN 137, EN 136, EN 400 et EN 13794

### Kit ARICO - avec bouteille d'air + combinaison hazmat

Réf.MR1938.01

Ce kit comprend un masque complet, une bouteille d'air comprimé, un dossard, un coffre de protection, une soupape à la demande, un sac de protection pour masque et une combinaison hazmat Dräger.



Durée d'utilisation (min) 41

Normes EN 137, EN 136, EN 400 et EN 13794



## HARNAIS DE SECURITE

## Harnais antichute PETZL

Réf.AC0468.01



Points d'accrochage 2

Normes EN 361

## Harnais anti chute PACK&amp;GO

Réf.AC0456.01



Points d'accrochage 2

Normes EN 361

## Harnais anti chute HARNAIS PRO

Réf.AC0373.01



Points d'accrochage 4

Normes EN 358 et EN 361

## Harnais antichute - ASTRO BOD FAST PETZL

Réf.AC0472.01



Points d'accrochage 2

Normes EN 361

## KIT DE TRAVAIL EN HAUTEUR

## Kite échafaudage

Réf.AC0339.01



Comprend un harnais antichute 2 points, un antichute à rappel automatique à sangle anti coupure avec absorbeur d'énergie et un mousqueton à ouverture 60 mm, un mousqueton alu ouverture 18 mm, une longe antichute extensible avec absorbeur d'énergie et connecteurs acier ouvertures 18 et 50 mm, un sac de transport 35L.

## Kit télécom

Réf.AC0381.01



Comprend un harnais antichute et maintien au travail 4 points, une longe de maintien au travail et connecteurs ouverture 18 mm, une longe antichute Y avec connecteur acier ouverture 18 mm et connecteurs alu ouverture 65 mm, un anneau et un sac de rangement 35L.

## Kit bâtiment

Réf.AC0362.01



Comprend un harnais antichute 2 points, un coulisseau antichute bloqueur, un support d'assurage en corde 12 mm de 10 m, deux mousquetons ouverture 18 mm, une barre d'ancrage temporaire et un sac de transport 35L.

## Kit industrie

Réf.MR1914.01



Comprend un harnais antichute 2 points, une longe antichute Y extensible avec absorbeur d'énergie et déconnecter à ouverture 18 ou 50 mm, un antichute à rappel automatique longueur 6 m avec absorbeur d'énergie, un mousqueton ouverture 24 mm, un anneau d'ancrage et un sac de transport 35L.

### TREPIEDS DE SECURITE - POTENCES - PORTIQUES

#### Portique aluminium - 500 kg de charge

Réf.AC0339.01

Complété d'un treuil de levage avec câble de 25 m, une poulie de renvoi, un chariot de poulie, 2 supports verticaux et un sac de transport 35L.  
Hauteur sous cadre de 1900 à 3000 mm



Portée (m)	2, 3 ou 4
Nombre de personnes	2
Charge admissible (kg)	500

#### Trépied de levage et de sauvetage

Réf.AC0299.01

Pieds réglables sur 9 niveaux jusqu'à 2,89 m, pour compenser la hauteur des ouvrages jusqu'à 1,30m.

Complété de 2 poulies de renvoi, 3 points d'ancrage, des patins antidérapants orientables et une chaîne de sécurité.



Nombre de personnes	2
Diamètre du trou (mm)	De 1400 à 2000
Charge admissible (kg)	1000

#### Portique d'intervention double

Réf.AC0455.01

Hauteur sous cadre de 1390 à 2210 mm, écartement total de 325 à 368 cm



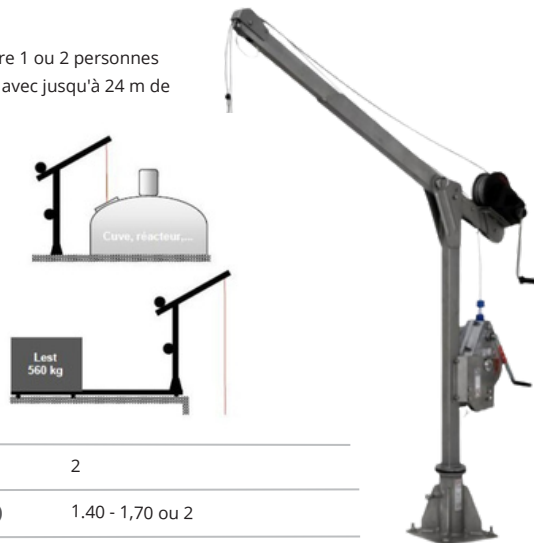
Nombre de personnes	2
Charge admissible (kg)	1000

#### Potence de sécurité et de levage orientable

Réf.AC0448.01

Possibilité de faire descendre 1 ou 2 personnes simultanément (+ charges), avec jusqu'à 24 m de câble

Certifiée EN 795 B



Nombre de personnes	2
Hauteur max de travail (m)	1,40 - 1,70 ou 2
Charge admissible (kg)	300

#### Potence SC6F - dispositif d'ancrage mobile



Nombre de personnes	2
Matériau	Acier inoxydable

#### Potence SC3 - dispositif d'ancrage mobile



Nombre de personnes	2
Matériau	Acier inoxydable

## ANTICHUTES

### Antichute à rappel automatique - NCS7HO

Réf.AC0122.01

Antichute horizontal avec indicateur de chute intégré et système à double cliquet centrifuge



Normes	EN 360
Distance d'arrêt (m)	< 1,65
Longueur (m)	7

### Antichute à rappel automatique horizontal et vertical

Réf.AC0334.01

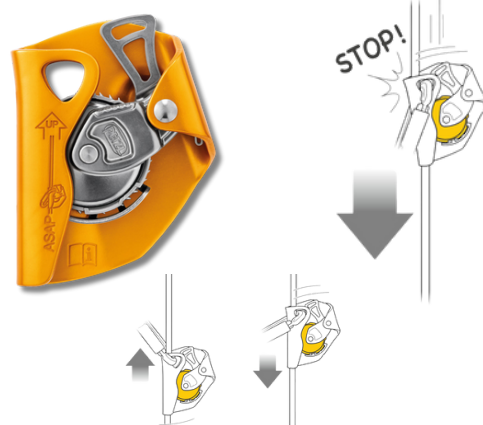
Antichute avec sangle anti-coupures, émerillon anti vrillage, absorbeur d'énergie, témoin de chute et mousqueton alu automatique double verrouillage ouverture 60 mm.



Normes	EN 362
Longueur (m)	1,8

### Antichute mobile sur corde - ASAP

Réf.AC0475.01



Normes	EN 353-2, EN 12841
Diamètre corde (mm)	10 - 13

## LONGES ET CORDES

### Corde BEAL antipodes semi-statique 10,5 mm

Réf.AC0187.01



Longueur (m)	100 ou 200
Diamètre (mm)	10,5
Normes	EN 1891

### Longe de maintien avec absorbeur d'énergie

Réf.AC0001.03



Longueur (m)	1,70
Normes	EN 355

### Longe en Y extensible avec absorbeur d'énergie

Réf.AC0359.01

Comprend des boucles cousues, un connecteur acier ouverture 18 mm et 2 connecteurs acier ouverture 50 mm.



Longueur (m)	1,10 (relâchée) - 1,50 (en tension)
Diamètre (mm)	30
Normes	EN 355

## ANCRAGE MOBILES

### Barre d'ancrage mobile ajustable

Réf.AC0209.01

Pour IPN



Ouverture (mm)	De 95 à 400
Normes	EN 795 B

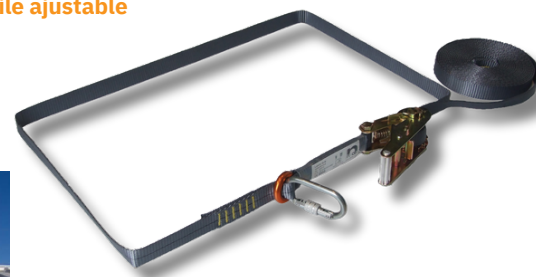
### Barre d'ancrage mobile ajustable

Réf.AC0209.01

Résistance statique > 18 kN



Ouverture (mm)	18
Normes	EN 795 B et EN 362



# Antidérapants

+ de 530 références

## BANDES ANTIDERAPANTS

### Bande adhésive antidérapante très résistante

Réf. EG0320.01

Pour trafic intense



Longueur (mm)	18300
Largeur (mm)	De 19 à 1220
Épaisseur (mm)	< 1
Coloris	Noir, jaune, gris, ...
Fixation	Auto-adhésive

### Bande adhésive antidérapante confortable

Réf. EG0324.01

Pour les surfaces en relief



Longueur (mm)	18300
Largeur (mm)	De 25 à 1220
Épaisseur (mm)	1,5
Coloris	Noir
Fixation	Auto-adhésive

### Bande adhésive antidérapante de signalisation

Réf. EG0326.01

Pour danger permanent ou temporaire

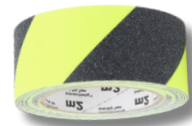


Longueur (mm)	18300
Largeur (mm)	De 25 à 1220
Épaisseur (mm)	< 1
Coloris	Noir/jaune ou rouge/blanc
Fixation	Auto-adhésive

### Bande adhésive antidérapante fluorescente et photoluminescente

Réf. EG0330.01

Pour signaler les zones dangereuses le jour comme la nuit



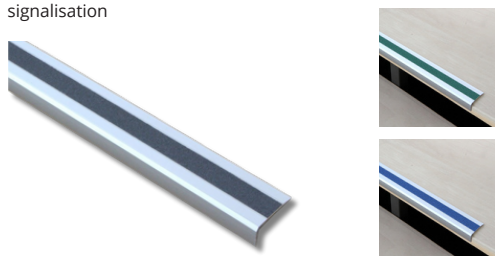
Longueur (mm)	6000 ou 18300
Largeur (mm)	De 25 à 914
Épaisseur (mm)	< 1
Coloris	Noir fluorescent
Fixation	Auto-adhésive

## NEZ DE MARCHE ANTIDERAPANTS

### Nez de marche antidérapant en aluminium

Réf. HA0134.01

Existe aussi en version photoluminescente ou de signalisation

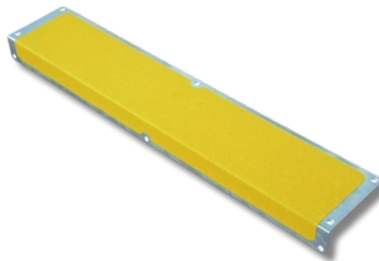


Longueur (mm)	610, 800 ou 1000
Largeur (mm)	53
Coloris	Noir, jaune, gris, bleu, ...
Fixation	Auto-adhésive ou à visser

### Nez de marche antidérapant large

Réf. HA340.01

Existe aussi en version de signalisation

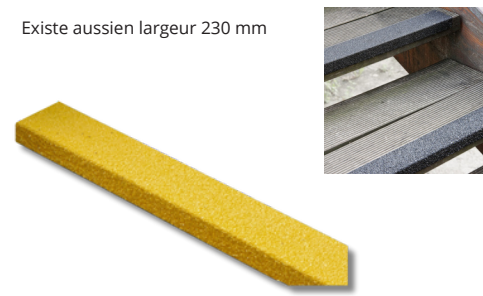


Longueur (mm)	635 ou 1000
Largeur (mm)	120
Coloris	Noir, jaune, gris, bleu, ...
Fixation	A visser

### Nez de marche antidérapant en fibre de verre

Réf. HA0342.01

Existe aussi en largeur 230 mm



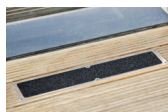
Longueur (mm)	600, 800, 1000 ou 2500
Largeur (mm)	70
Coloris	Noir ou jaune
Fixation	A visser

## PLAQUES ANTIDERAPANTES

### Plaque antidérapante aluminium

Réf. EG0333.01

Existe aussi en version photoluminescente ou de signalisation

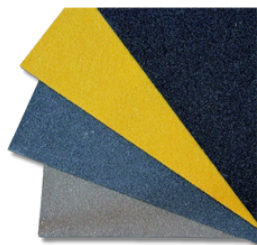


Longueur (mm)	635 ou 1000
Largeur (mm)	114
Épaisseur (mm)	1,5
Coloris	Noir, jaune, gris, bleu, ...
Fixation	A visser

### Plaque antidérapante en fibre de verre

Réf. EG0336.01

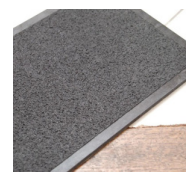
Existe aussi en version de signalisation



Longueur (mm)	1000
Largeur (mm)	750
Épaisseur (mm)	3,8 ou 4,2
Coloris	Noir, jaune, gris ou beige
Fixation	A visser

### Plaque antidérapante

Réf. EG0279.06



Dimensions (mm)	300 x 300, 520 x 65 620 x 150, 812 x 91
Épaisseur (mm)	3
Coloris	Noir
Fixation	Auto-adhésive ou à coller

+ de 500 références

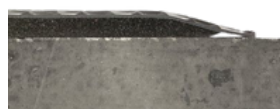
# Tapis et revêtements

## TAPIS ANTIFATIGUE MILIEU SEC

### Tapis milieu sec Diamond Plate Spongecote 415

Réf.TA0196.01

Résiste à l'écrasement  
Disponible en plusieurs dimensions

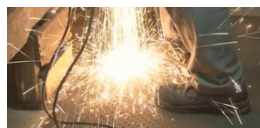


Coloris	Noir - jaune
Epaisseur (mm)	14
Matière semelle	Caoutchouc nitrile
Surface	Tôle de diamant
Bords	Biseautés

### Tapis antifatigue résistant au feu + 1000°C

Réf.TA0422.01

Disponible également pour environnement humide ou glissant



Coloris	Noir
Epaisseur (mm)	16
Matière	Caoutchouc SBR

+ 1000°C 

## TAPIS ANTIFATIGUE MILIEU HUMIDE

### Caillebotis caoutchouc pour applications générale 563 Sanitop

Réf.TA0072.01

Résiste à l'écrasement  
Disponible en plusieurs dimensions



Dimensions (mm)	910 x 1500
Coloris	Noir ou rouge
Epaisseur	20
Matière	Mélange de caoutchouc NR/BR
Surface	Ouverte

### Dalle modulaire Niru Cuscino Ease FR 650 SFR

Réf.TA0063.01

Disponible en plusieurs dimensions



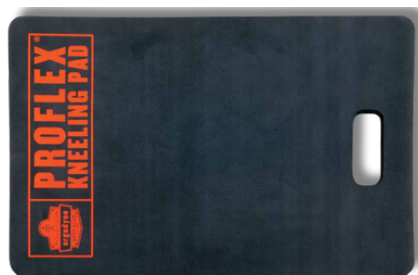
Dimensions (mm)	910 x 910 ou au m <sup>2</sup>
Coloris	Noir
Epaisseur	19
Matière	Caoutchouc 100% nitrile
Surface	Ouverte

## TAPIS DE PROTECTION DES GENOUX

### Tapis de protection des genoux - 380 Ergodyne

Réf.TA0310.01

Non conducteur, résiste à l'essence



Dimensions (mm)	530 x 360
Coloris	Noir ou orange
Epaisseur	25
Matière	Mousse NBR

### Grand tapis de protection des genoux 385 Ergodyne

Réf.TA0312.01

Non conducteur, résiste à l'essence



Dimensions (mm)	710 x 410
Coloris	Noir - orange
Epaisseur	25
Matière	Mousse NBR
Bords	Biseautés

# Tapis industriels

+ de 200 références

## TAPIS DE PROTECTION ELECTRIQUE OU ESD

### Tapis de protection électrique 20 000 V

Réf.TA0303.01

Pour le travail à proximité d'équipements à haute tension

Certifié classe 2

Disponible en plusieurs dimensions



Coloris	Noir
Epaisseur (mm)	6,4
Matière	PVC
Surface	Striée

### Tapis isolant électrique 1000 V

Réf.TA0391.01

Pour travaux hors tension BT

Certifié classe 0

Disponible en plusieurs dimensions



Coloris	Gris
Epaisseur (mm)	2,5
Matière	Elastomère
Surface	Lisse

## TAPIS D'HYGIENE

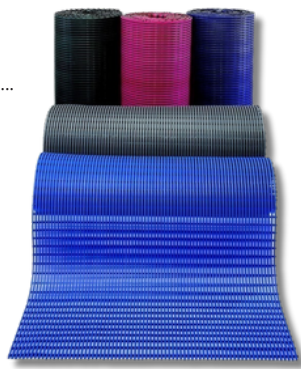
### Caillebotis antidérapant pour piscine

Réf.TA0204.01

Convient aux piscines, saunas, hammams, douches,...

Traitement anti microbien

Utilisation intérieure et extérieure



Dimensions (mm)	10000 x 500 x ou 10000 x 1000
Epaisseur (mm)	10
Coloris	Bleu foncé, bleu océan, gris, ....
Matière	PVC

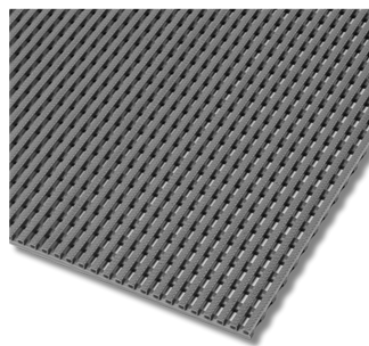
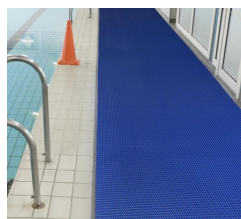
### Tapis antidérapants 536 Akwadek

Réf.TA0266.01

Traitement anti microbien

Utilisation intérieure et extérieure

Disponible en plusieurs dimensions



Epaisseur (mm)	12
Coloris	Bleu, gris
Matière	PVC

## TAPIS DE SOUDURE

### Tapis anti-fatigue pour soudeur Weldsafe 447

Réf.TA0184.01

Pour milieux secs

Disponible en plusieurs dimensions



Epaisseur (mm)	14
Coloris	Noir
Matière	Caoutchouc naturel
Surface	Antidérapante, résistance aux étincelles et débris de métaux brûlants

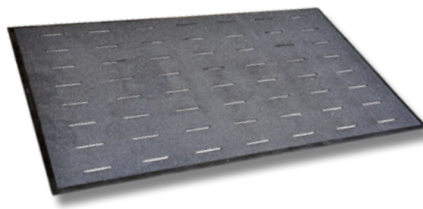
## TAPIS AGROALIMENTAIRE

### Tapis industriel antidérapant ajouré

Réf.TA0353.01

Utilisation intérieure et extérieure

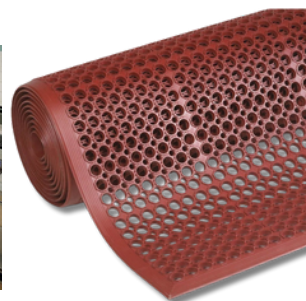
Convient à l'industrie agroalimentaire, aux chaînes de production, aux stations services ...



Dimensions (mm)	910 x 1510
Epaisseur (mm)	7
Coloris	Noir
Matière	Caoutchouc et oxyde d'aluminium
Surface et semelle	Antidérapantes

### Caillebotis agroalimentaire 562 Sanitop rouge

Réf.TA0081.01



Dimensions (mm)	910 x 1520, 910 x 2970
Epaisseur (mm)	13
Coloris	Rouge
Matière	Caoutchouc nitrile
Surface	Ouverte

+ de 200 références

# Protection industrielle

## PROFILES DE PROTECTION INDUSTRIELLE

Contre les chocs frontaux et latéraux sur angles saillants et vifs et chocs sur surface plane

Matériau Mousse polyuréthane

### Protection d'angles

#### Protection pour surface d'angle

Réf.PL0012.01



#### Protection pour surfaces d'angle : rond A+

Réf.PP0264.01



### Protection de surfaces

#### Protection de surfaces

Réf.PL0008.01



#### Protection pour surfaces planes demi-cercle

Réf.PL0006.01



### Protection d'arêtes

#### Protection d'arêtes

Réf.PL0004.01



#### Profilé de protection pour IPN

Réf.PL0011.01



### Protection de tubes

#### Protection des tubes diamètre 50 mm

Réf.PL0014.01



#### Protection des tubes diamètre 30 mm

Réf.PL0013.01



### Angles de protection

Utilisation Protection de coins de table, bureaux, établis, ...

Réf.PL0283.01



Réf.PL0279.01



## PROFILES DE PROTECTION INDUSTRIELLE

### Protection de rack souple

Réf.BP0665.02



Largeur intérieure (mm)	80 - 120
Hauteur (mm)	445
Fixation	Adhésive (via des velcros)
Normes	EN 15512, FEM10.2.02

### Protection de colonne diamètre 620 mm

Réf.PPC0333.01

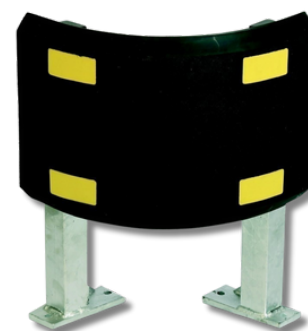


Diamètre intérieur (mm)	160 x 160, 210 x 210 ou 260 x 260
Largeur x hauteur (mm)	620 x 1100
Fixation	Par emboitement
Normes	Certifiée par TUV

### Bouclier blindé

Réf.PPC0718.01

Existe aussi en version d'angle, sur pieds ou agroalimentaire



Dimensions (mm)	500 x 300, 600 x 600 ou 800 x 200
Epaisseur (mm)	25 ou 27
Fixation	Par vis (non fournies)

# Protection industrielle + de 150 références

## BARRIERE DE PROTECTION

### Barrière de protection anti-chocs modulaire pour piétons

Réf.BP0412.01

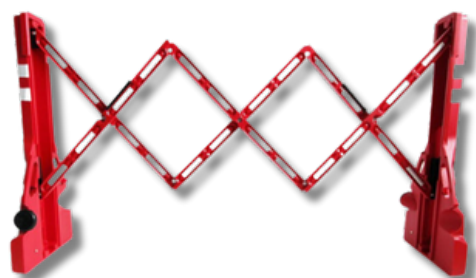


Norme	Certifiée BS6182
Utilisation	Trafic intense
Nombre de poteaux extérieurs	2
Nombre de poutres	3 ou 4
Longueur des poutres (mm)	De 500 à 1500

### Barrière de regard extensible

Réf.PE0389.01

Pour stabiliser : rajouter de l'eau



Utilisation	Extérieure
Format plié (mm)	480 x 130 x 1100
Format ouvert (mm)	2250 x 130 x 1100

### Barrière légère 3 modules

Réf.PE0587.01

Possibilité de rajouter des modules supplémentaires et d'aposer un logo ou un texte



Longueur (mm)	1710 (570/module)
Hauteur (mm)	1000

## ARCEAUX DE SECURITE INDUSTRIELS

### Arceau à sceller

Réf.AR0561.01

Existe également en finition galvanisée, jaune ou rouge - blanc et en version sur platines



Longueur (mm)	1000 ou 2000
Hauteur (mm)	1200
Diamètre (mm)	60
Coloris	Noir - jaune
Fixation	A sceller

### Arceau d'angles sur platines

Réf.AR0371.01

Existe également en finition galvanisée et en version à sceller



Longueur (mm)	800
Hauteur (mm)	1000
Diamètre (mm)	60
Coloris	Noir - jaune
Fixation	Sur platines

### Arceau renforcé avec tôle basse sur platines

Réf.AR0743.01

Existe aussi sans barre de renfort et / ou tôle basse et en différentes hauteurs



Longueur (mm)	500, 700 ou 1000
Hauteur (mm)	1000
Diamètre (mm)	76
Coloris	Noir - jaune
Fixation	Sur platines

### Arceau bas sur platines

Réf.AR05636.01

Existe aussi en finition galvanisée



Longueur (mm)	1000, 1500 ou 2000
Hauteur (mm)	300
Diamètre (mm)	60
Coloris	Noir - jaune
Fixation	Sur platines

### Arceau sur platines

Réf.AR0378.01

Existe aussi en coloris noir/jaune



Longueur (mm)	1000, 1500 ou 2000
Hauteur (mm)	1000
Diamètre (mm)	60
Coloris	Galvanisé
Fixation	Sur platines

### Arceau sur platines avec plaque anti-encastrement

Réf.AR0730.01



Longueur (mm)	750 ou 1000
Hauteur (mm)	350 ou 600
Diamètre (mm)	76
Coloris	Noir - jaune
Fixation	Sur platines



+ de 180 références

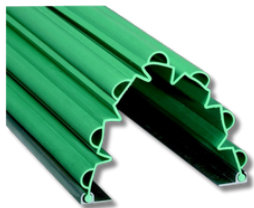
# Protection industrielle

## ANTI-PINCE DOIGTS

### Anti-pince doigts Garomin n°1

Réf.AP0700.01

Pour feuillure extérieure de porte en bois à ouverture 90° ou intérieure de portes alu à ouverture 90° ou 180°

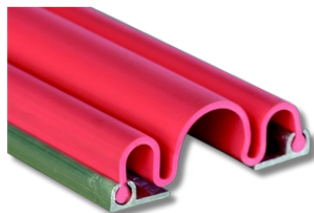


Longueur (mm)	1400 ou 2050
Largeur (mm)	170
Fixation	A visser
Normes	Certifié ISO 14000, NFEN 12149 et classe feu M2

### Anti-pince doigt Garomin n°2

Réf.AP0701.01

Pour gonds de portes en bois

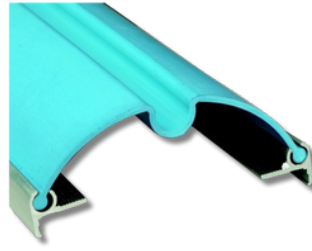


Longueur (mm)	1400 ou 2050
Largeur (mm)	170
Fixation	A visser
Normes	Certifié ISO 14000, NFEN 12149 et classe feu M2

### Anti-pince doigt Garomin n°3

Réf.AP0702.01

Pour côté serrure des portes en bois

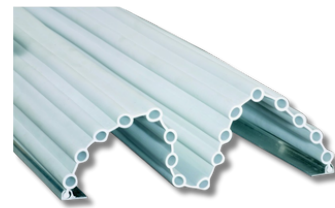


Longueur (mm)	1400
Largeur (mm)	170
Fixation	A visser
Normes	Certifié ISO 14000, NFEN 12149 et classe feu M2

### Anti-pince doigt Garomin n°4

Réf.AP0703.01

Pour portes en bois à ouverture 180°, porte va-et-vient et portes alu et PVC à ouverture 90° et 180°



Longueur (mm)	1400 ou 2050
Largeur (mm)	330
Fixation	A visser
Normes	Certifié ISO 14000, NFEN 12149 et classe feu M2

## MARQUAGE AU SOL

### Marquage au sol PVC en bobine

EG0684.01



Longueur (mm)	33000
Largeur (mm)	50 ou 75
Epaisseur (mm)	0,2
Coloris	Bleu, jaune, rouge, ...
Fixation	Auto-adhésive

### Marquage au sol extincteur

Réf.EG0761.01



Longueur (mm)	480
Largeur (mm)	470
Coloris	Rouge
Fixation	Auto-adhésive

### Marquage au sol géométrique

Réf.EG0686.01

Format disponible : rectangle, angle, croix, "T", carré, triangle, cercle ou flèche



Dimensions	50 x 150 (rectangle), 100 x 150 (flèches), 150 x 150 (angle, "T", carré et triangle) ou diam. 150
Epaisseur (mm)	1
Coloris	Bleu, jaune, rouge, ...
Fixation	Auto-adhésive

### Marquage au antidérapant - interdit aux piétons

Réf.EG0337.01

Existe aussi en d'autres version : interdiction, obligation et avertissement



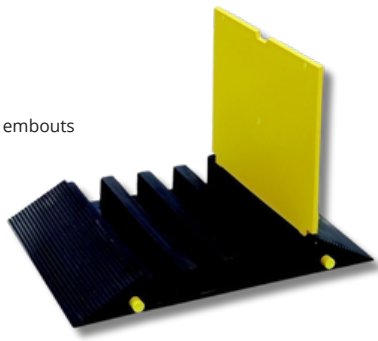
Diamètre (mm)	400
Epaisseur (mm)	1,1
Coloris	Rouge - blanc
Fixation	Auto-adhésive

## PASSE-CABLES

### passer-câbles 4 gorges

Réf.PG0704.01

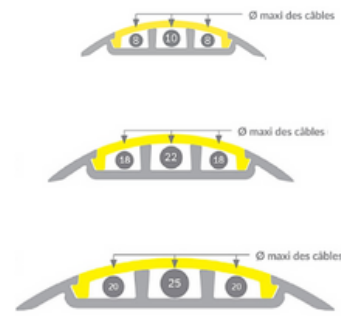
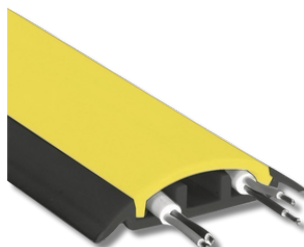
Peut être complété par des angles à 90° et des embouts



Longueur (mm)	400
Largeur (mm)	580
Hauteur (mm)	70
Dimensions des gorges (mm)	50 x 50
Coloris du capot	Noir jaune, rouge, blanc ou vert,

### Passe-câbles 3 gorges

Réf.PG0705.01



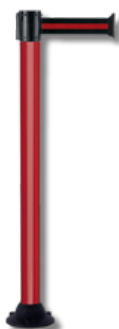
Longueur (mm)	2500
Largeur (mm)	75, 135, 220
Hauteur (mm)	16, 32 ou 37
Diamètre de câbles (mm)	8,20 ou 26 (ext.) - 10, 22 ou 30 (centre)
Coloris	Noir - jaune

# Protection industrielle + de 220 références

## BALISAGE A SANGLES

### Poteau industriel à sangle 50 mm - socle fixe

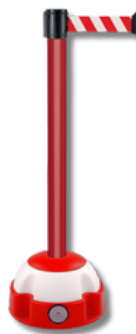
Réf.SL0547.01  
Existe aussi en sangle 100 mm



Longueur sangle (mm)	3000 ou 4000
Hauteur (mm)	980
Fixation	Par vis
Coloris tube	Alu, bronze, noir, rouge, ...
Coloris sangle	Noir-argent, noir-rouge, ...

### Poteau industriel à sangle 50 mm - socle balise

Réf.SL0548.01  
Existe aussi en sangle 100 mm



Longueur sangle (mm)	3000 ou 4000
Hauteur (mm)	1040
Fixation	Par vis ou à lester
Coloris tube	Rouge, jaune ou blanc
Coloris sangle	Rouge, noir-jaune, orange, ...

### Poteau industriel à sangle 50 mm - socle portable

Réf.SL0546.01  
Existe aussi en sangle 100 mm



Longueur sangle (mm)	3000 ou 4000
Hauteur (mm)	960
Coloris tube	Alu, bronze, noir, rouge, ...
Coloris sangle	Noir-argent, noir-rouge, ...

### Poteau PVC à sangle 50 mm - socle à lester

Réf.SL0783.01  
Existe aussi en sangle 100 mm



Longueur sangle (mm)	3000 ou 4000
Hauteur (mm)	950
Fixation	A lester
Coloris tube	Rouge-blanc ou noir-jaune
Coloris sangle	Rouge-blanc ou noir-jaune

### Support mural à sangle 50 mm

Réf.SL0785.01  
Existe aussi en sangle 100 mm



Longueur sangle (mm)	3000 ou 4000
Fixation (mm)	Par vis
Coloris	Noir-rouge, noir-bleu, noir-jaune, noir-argent, rouge "accès interdit", jaune "danger", noir-jaune alternés, rouge-blanc alternés, rouge "sens interdit" ou orange fluo



## BALISE DE CHANTIER

### Balise de signalisation Spiraled

Réf.SL0440.01  
Batterie lithium-ion rechargeable



Autonomie (h)	Jusqu'à 100
Coloris	Orange, bleu, jaune, ...
Conditionnement	Lot de 6

### Ruban de signalisation enroulable

Réf.SL0434.01



Longueur sangle (mm)	9000
Largeur sangle (mm)	48
Coloris	Orange, rouge, vert, ...
Coloris sangle	Rouge-blanc, noir-jaune ou vert-blanc

### Kit de 2 balises de signalisation modulables

Réf.SL0767.01  
Livré avec chaîne de 5 m Ø 8 mm



Hauteur (mm)	850
Diamètre (mm)	200
Fixation	Par vis ou à lester
Coloris	Rouge-blanc, noir-jaune, orange-blanc, vert-blanc ou bleu-blanc

### Poteau haute visibilité à lester 9 kg

Réf.SL0776.01



Hauteur (mm)	750 ou 1000
Largeur (mm)	150
Fixation	A lester
Coloris	Rouge-blanc ou noir-jaune
Conditionnement	Lot de 2

## CADENAS HAUTE SECURITE

### Cadenas de sécurité toutes intempéries Masterlock

Réf.C00173.01



Diam. de l'anse (mm)	8 ou 11
Largeur du corps (mm)	54 ou 67
Hauteur d'anse (mm)	29, 35, 60 ou 61
Fermeture	A clé

### Cadenas à anse protégée anti-intempéries Titalium - Abus

Réf.C00490.01



Diam. de l'anse (mm)	9,5
Largeur du corps (mm)	50
Hauteur d'anse (mm)	22,5
Fermeture	A clé

### Cadenas haute sécurité anse acier protégée Abus

Réf.C00481.01



Diam. de l'anse (mm)	14
Largeur du corps (mm)	79
Hauteur d'anse (mm)	22
Fermeture	A clé

## CADENAS CONNECTES

### Cadenas connecté intérieur - Master Lock

Réf.C00660.01



Diam. de l'anse (mm)	7
Largeur du corps (mm)	20
Hauteur d'anse (mm)	22
Fermeture	Bluetooth

### Cadenas à empreintes digitales - ABUS TOUCH 57

Réf.C00885.01



Diam. de l'anse (mm)	5
Largeur du corps (mm)	43
Hauteur d'anse (mm)	25
Fermeture	A combinaison

## SECURITE A CODE

### Serrure de vestiaire à combinaison Master Lock

Réf.C00378.02



Largeur du corps (mm)	47,5
Hauteur du corps (mm)	73
Fermeture	A combinaison, pêne à gauche

### Cadenas haute sécurité à combinaison Master Lock

Réf.C00451.01



Diam. de l'anse (mm)	10
Largeur du corps (mm)	57
Hauteur d'anse (mm)	28
Fermeture	A combinaison

## PROTECTION DES LOCAUX

### Coffre à clés à led - 787 - 797 Abus

Réf.C00886.01



Dimensions (mm)	120 x 82 x 42
Capacité	20 clés / 14 cartes
Fixation	Murale ou avec anse

### Boite à clés connectée bluetooth Master Lock

Réf.C00871.01



Dimensions (mm)	127 x 83 x 59
Fixation	Murale

### Serrure de porte à code avec poignée Thiard

Réf.C00552.01



Dimensions (mm)	177 x 48
Ouverture	A combinaison
Application	Intérieur, fort passage

## ANTIVOL

### Antivol pour remorque 387

Réf.C00757.01



Dimensions (mm)	151 x 91
Diam. du trou (mm)	7,6
Fermeture	A clé

# Armoires de sécurité + de 300 références

asecos®

## ARMOIRE ANTI-FEU

### Armoire de sûreté anti-feu 90 min

Réf. AR0258.01

Existe aussi en 15, 30 et 60 min

Disponible en plusieurs dimensions



Normes	NF EN 14470-1, NF EN 14727, GS et CE
Capacité de stockage (litres)	22 ou 33

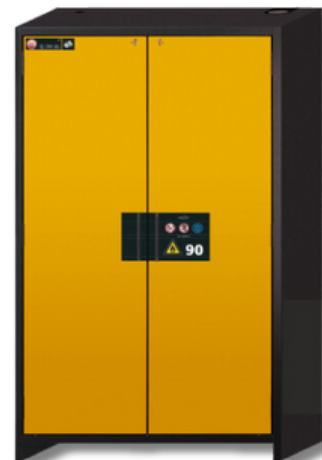
### Armoire de sûreté anti-feu Q 30 minutes

Réf. AR0271.01

Disponible en plusieurs dimensions, version 1

ou 2 portes

Charge maximale par étagères de 75 kg



Normes	EN 14470-1 - EN 16121 - EN 16122
Capacité de stockage (litres)	22 ou 33

## ARMOIRE DE SECURITE PRODUITS CORROSIFS

### Armoire de sûreté acides et bases

Réf. AR0260.01

2 compartiments indépendants

Disponible également en version basse



Dimensions (mm)	1970 x 600 x 605 ou 1970 x 1200 x 605
Nombres d'étagères de rétention	4, 6, 8 ou 12

## ARMOIRE DE SECURITE PRODUITS PHYTOSANITAIRES

### Armoire de sûreté pour produits dangereux / phytosanitaires

Réf. AR0230.01

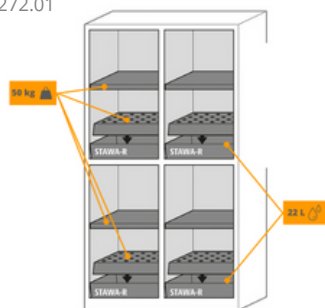


Normes	Articles R.5132-66 et R.5132-68, recommandations INRS / NFX08.003 et ISO 3864
Nombres d'étagères de rétention	4, 6, 8 ou 12

## ARMOIRE DE SECURITE MULTIRISQUES

### Armoire de sûreté multirisques

Réf. AR0272.01



Dimensions (mm)	1950 x 1055 x 520
Normes	Articles R.5132-66 et R.5132-68, recommandation INRS, normes NFX08.003, ISO3864, directives européenne 92/58/CEE
Nombre de portes	4

## ARMOIRES VENTILEES ET SYSTEMES DE FILTRATION

### Armoire de sécurité à ventilation filtrante

Réf. AR0235.01

Disponible en portes vitrées ou pleines

Disponible en plusieurs dimensions



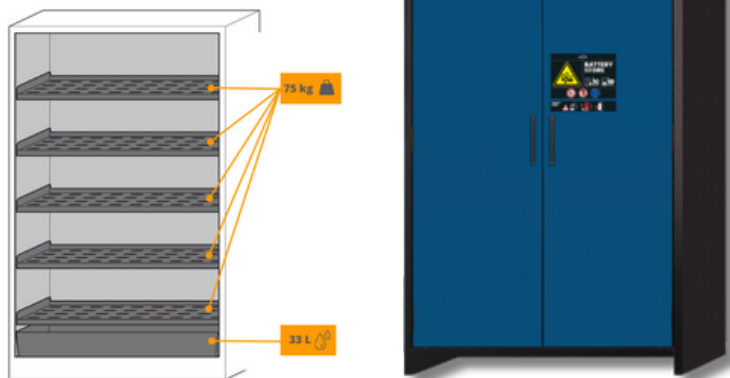
Normes	NFX15-211 pour les filtres - ISO3864 - NFX08.003 - directives européenne 92/58/CE pour les pictos
Capacité de stockage (litres)	De 41 à 280

# Armoires de sécurité

## ARMOIRE BATTERIE LITHIUM

### Armoire batterie lithium

Réf.AR0320.01



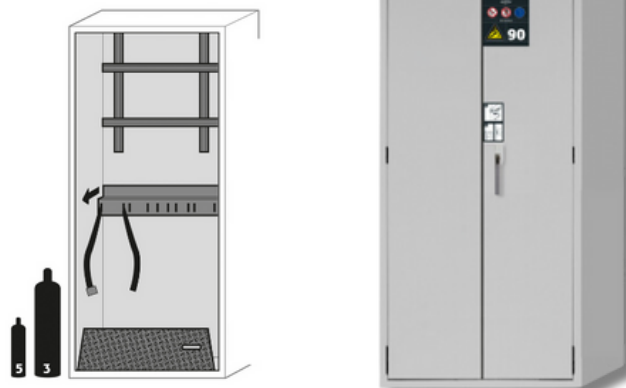
Normes EN 14470-1 - EN 1363-1

Capacité de stockage (litres) 11.50 ou 33

## ARMOIRE BOUTEILLES DE GAZ

### Armoire de sécurité gaz 90 min

Réf.AR0265.01



Normes EN 14470-2 - EN 16121 - EN 16122

Capacité de stockage (bouteilles) 3 ou 4

## ARMOIRE DE SURETE

### Armoire de sûreté avec extincteur intégré

Réf.AR0226.01

Disponible en plusieurs dimensions, avec différentes capacités de rétention et de stockage



## ARMOIRE INGNIFUGE

### Armoire ignifuge pour documents - 90 min

Réf.AR0291.01



Dimensions (mm) 1850 x 635 x 615 ou 1850 x 1135 x 615

Nombres d'étagères de rétention 3

## HOTTES DE LABORATOIRE ET SORBONNES

### Poste de travail à flux laminaires pour matières dangereuses

Réf.FL0305.01



# Douches et lave-yeux

+ de 100 références

## PRODUITS D'URGENCE NETTOYAGE DES YEUX

### Flacon rince yeux PH neutre 1 litre

Réf.EP0131.01



Durée de rinçage (min)	2
Péremption (an)	3

### Kit oculaire portable 200 ml

Réf.EP0132.01

Solution ophtalmique 200 ml

Pochette de rangement avec passant ceinture



Durée de rinçage (min)	2
Péremption (an)	3

### Coffret duo mixte risques chimiques

Réf.EP0153.01

1 flacon de 1L de solution stérile avec 0,9% de chlorure de sodium

1 flacon de 500 ml de solution PH neutre

Coffret mural en polystyrène vert avec miroir



Péremption (an)	3
-----------------	---

### Station diphotérine des risques chimiques

Réf.EP0156.01

2 flacons lave oeil de 500 ml de diphotérine

1 flacon lave oeil de 200 ml de solution ophtalmique

1 spray de 200 ml de diphotérine

Support pour fixation murale



Péremption (an)	3
-----------------	---

## LAVE YEUX

### Lave-yeux mural inox

Réf.EP0095.01

Support mural et réservoir en acier affiné

Alimentation en 1/2" (15 X 21)

Livré avec ou sans siphon



Evacuation du laveur d'yeux	1"1/4 (33 x 22)
Poids (kg)	3,5

### Lave-yeux spray sur pieds

Réf.EP0098.01

Console murale aluminium et réservoir ABS ou acier

ABS traité antibactérien

Rebord de base en fonte, revêtu par poudre O 229 mm



Evacuation du laveur d'yeux	1"1/4 (33 x 22)
Poids (kg)	3,5

## DOUCHES DE SECURITE

### Combiné de douche avec laveur d'yeux sur colonne

Réf.EP0168.01

Fonctionnement simultané par palette à main et à pédale

Alimentation en 1-1/4" ou 33 x 22



Matériau	ABS
Normes	Certifié NFX08003 et ISO3864

### Douche et laveur d'yeux a commandes séparées

Réf.EP0119.01

Alimentation douche en 1"1/4 (33 x 22)

Alimentation laveur d'yeux en 3/4" (20 x 27)

Evacuation laveur d'yeux en 1"1/4 (33 x 42)



Matériau	ABS, inox et acier galvanisé
Normes	Certifié NFX08003 et ISO3864

### Douche murale horizontale

Réf.EP0118.01

Pomme de douche ABS ou acier

ø 270 mm de diamètre



Entrée eau (pouce)	1 OE de pouce (33 x 22)
Poids (kg)	3,6

+ de 800 références

# Rangements

## VALISES ET CAISSES EN ALUMINIUM

### Mallette à cadre aluminium 45L

Réf.RG0127.01

Disponible avec ou sans trolley



Dimensions intérieures (mm) 425 x 332 x 222

Dimensions extérieures (mm) 466 x 377 x 255

Coloris Noir

### Caisse aluminium 70L K470 ZARGAL

Réf.RG0157.01

Disponible avec ou sans mousse ou avec kit de cubes en mousse



Dimensions intérieures (mm) 550 x 350 x 380

Dimensions extérieures (mm) 600 x 400 x 410

### Coffre de rangement aluminium 50L

Réf.RG0147.01

Disponible avec ou sans trolley



Dimensions extérieures (mm) 545 x 342 x 240

Dimensions intérieures (mm) 595 x 397 x 265

### Caisse aluminium 60L Eurobox ZARGAL

Réf.RG0180.01

Disponible avec ou sans mousse ou avec kit de cube en mousse



Dimensions extérieures (mm) 550 x 350 x 310

Dimensions intérieures (mm) 600 x 400 x 340

## COFFRETS DE SECURITE

### Coffret à clé de secours

Réf.RG0124.01



Dimensions (mm) 140 x 110 x 30

Coloris Rouge

Fermeture A clé

### Coffret de sécurité pour vanne gaz

Réf.RG0132.01



Dimensions (mm) 250 x 180 x 70

Coloris Rouge

Fermeture A clé

# Rangements

## COFFRE DE RANGEMENT

### Coffre de chantier 30L à 230L

Réf.RG0111.01

Disponible en différentes contenances et dimensions  
Verrouillage à l'aide d'un cadenas (non fourni)



Matériau Tôle d'acier

### Coffre travaux public ultra sécurisé avec pieds

Réf.RG0144.01

Système anti-perçage multipoints et fermeture anti-effraction  
Disponible avec roulettes pivotantes et en différentes contenances allant de 440 à 700L  
Existe aussi sans pieds



### Coffre de rangement rotomoulé 180L

Réf.RG0122.02

Disponible avec ou sans roulettes et poignée de transport rétractable  
Verrouillage à l'aide de cadenas (non fournis)



Dimensions intérieures (mm) 840 x 480 x 310

Dimensions extérieures (mm) 850 x 500 x 450

## ARMOIRES ET VESTIAIRES

### Armoire monobloc - 1 porte

Réf.RG0091.01



Dimensions (mm) 1800 x 500 x 500

Matériau Tôle d'acier

Fermeture A clé

### Vestiaire industrie - 2 portes battantes

Réf.RG0092.01

Pari de séparation entre le compartiment penderie et les étagères



Dimensions (mm) 1800 x 700 x 500

Matériau Tôle d'acier

Fermeture A clé

### Armoire d'entretien monobloc - 2 portes

Réf.RG0093.01



Dimensions (mm) 1800 x 900 x 450

Matériau Tôle d'acier

Fermeture A clé

## BOITE DE STOCKAGE EPI

### Boîte de rangement pour EPI

Réf.RG0195.01

Disponible en autres versions et dimensions (pour lunettes, casque, masque, gants)



Matériau Acier laqué

### Boîte de rangement pour EPI Secubox

Réf.RG0189.01

Disponible avec différentes capacité stockage et dimensions (pour lunettes, casque, masque, gants)



Matériau ABS



## LAMPES ET PINCES FRONTALES

### Lampes frontale PELI HeadsUP Lite 2690

Réf.LA1095.01

A pile (3 AAA), livrée avec sangles



Autonomie (h)	10
Lumens	60
Portée du faisceau (m)	81

### Lampes frontale Lagolight

Réf.LA1382.01



Autonomie (h)	10
Lumens	24
Portée du faisceau (m)	100

### Lampe baladeuse - Gripper 4 LED

Réf.LA1383.01

A piles (3 AAA), 2 intensités d'éclairage



Autonomie (h)	160
Lumens	41
Portée du faisceau (m)	60

## LAMPES A MAINS

### Lampes à main LED PELI 3715 Atex zone 0

Réf.LA1404.01

A piles (4LR6), 4 modes d'éclairage



Autonomie (h)	Entre 4 et 31 (en fonction du mode actionné)
Lumens	23 - 189 (en fonction du mode actionné)
Portée du faisceau (m)	24 - 249



### Lampes torche stealthlite 2410 LED zone 0 Flashlight PELI

Réf.LA1385.01

A piles (4 AA)



Autonomie (h)	6
Lumens	153
Portée du faisceau (m)	165

## SYSTEMES D'ECLAIRAGE A DISTANCE

### Projecteur PELI 9430 RALS

Réf.LA1114.01

Batterie rechargeable



Autonomie (h)	8 - 15
Lumens	3000
Portée du faisceau	125°

### Système d'éclairage à distance 4 têtes PELI 9470

Réf.LA1119.01

Batterie rechargeable  
Poignée télescopique et roues



Autonomie (h)	7 - 14
Lumens	24000
Portée du faisceau (m)	120°

### Eclairage portatif pour zone difficile - PELI 9440

Réf.LA1358.01

Batterie rechargeable



Autonomie (h)	2 - 8
Lumens	5300
Portée du faisceau (m)	120°

# Masques et lunettes de protection

**MOLDEX**

## MASQUES DE PROTECTION REESPIRATOIRE ET ANTI-POUSSIÈRES

### Masque FFP2 D avec soupape Ventex - 2405 - Boite de 20

Réf.MR0488.01

Protection contre les poussières toxiques, fumées et brouillards

Niveau de protection 12 x VL

Avec soupape Ventex

Certifié EN 149



Conditionnement

Boite de 20

### Demi-masque jetable anti gaz et vapeurs FFA1B11K1 P3 R D

Réf.MR0566.01

Protection contre les gaz et vapeurs organiques et inorganiques, gaz acides, ammoniac et ses dérivés

Certifié EN 405, EN 143



Tailles

S, ou M/L

Conditionnement

Lot de 10

### Masque FFP2 NR D - 2435 - Boite de 10

Réf.PR0861.01

Protection contre les poussières toxiques, fumées, brouillards, gaz acides sous VL, vapeurs organiques sous VL et l'ozone jusqu'à 12 VL

Avec soupape Ventex et joint nasal

Certifié EN 149



Conditionnement

Boite de 10

### Demi-masque 3500 Dräger

Réf.PR1781.01

Masque bi-filtres



Tailles

S, ou M/L

Conditionnement

Lot de 10

### Masque complet anti gaz et vapeurs - 9000

Réf.PR0902.01

Avec raccord de filtre EasyLock ou EN 148-1

Disponible en mono ou bi-cartouche

Certifié : EN 136

Tailles

S, ou M/L

Conditionnement

Unité



## LUNETTES DE PROTECTION

### Lunettes à branches à verres incolores Victor

Réf.PY1745.01

Disponible également en verres teintés

Polycarbonate anti-UV, anti-rayures, anti-impact et antibuée

Certifiées EN 166 et EN 170



Coloris branches

Bleu, noir, orange, blanc

### Surlunette mono-oculaire - Visitor XL

Réf.PY0018.01

Polycarbonate PLUS4 anti-impact, anti-rayures, anti-UV et anti-produits chimiques

Branches réglables, utilisable sur toutes les lunettes



Coloris branches

Noir - incolore

### Lunette-masque haut de gamme à élastique avec large champ de vision

Réf.PY0389.03

Protection contre les gouttelettes, poussières, émanations de solvants et de produits chimiques, projections liquides et solides

Certifiée EN 16634, EN 166-1S et EN 170

Disponible en version oculaire anibuée en acétate ou PC, avec ou sans joint mousse

Fixation par élastique



# Equipements de protection individuelle

## PROTECTION AUDITIVE

### Bouchons anti-bruit jetables SNR 35 - 7800 Moldex

Réf.PT0494.01



Conditionnement Boite de 200

### Protection auditive sur mesure

Réf.PA0831.01

Réalisées à partir d'empreintes effectuées après examen otoscopique  
Facile à nettoyer et à utiliser



Matériau Silicone souple ou acrylique

Garantie (an) 4

Coloris Transparent, rouge, bleu, ...

### Casque anti-bruit SNR 33 6100 Moldex

Réf.PA0846.01

6 points de réglages  
Coquilles pivotantes



Valeur SNR 33 dB

### Kit panneau tricolore d'avertissement à LED

Réf.PA1528.01

Indique les niveaux sonores dangereux  
Boîtier, panneau d'avertissement, capteur, support dorsal et trépied  
Signalisation visuelle et sonore



Dynamique (dB) 60

Dimensions (cm) 75 x 51 x 15

## CASQUES DE PROTECTION

### Casque de chantier - PE - Coiffe plastique 6 points

Réf.PT0030.01

Déformable en cas de choc  
Certifié EN 397



Matériau Polyéthylène, haute densité

Coloris Rouge, blanc, jaune, bleu, orange et vert

### Casquette de sécurité anti-heurt toutes saisons

Réf.PT1336.01

Polyester/coton ou nylon avec coque rigide en ABS  
Certifiée EN 812



Coloris Noir, vert, bleu marine, bleu roi et rouge

### Casque électricien 7000A

Réf.PT1430.01

Avec écran rétractable pour protéger contre l'arc électrique de court-circuit  
Ecran polycarbonate antibuée et anti-rayures  
Livré avec cagoule NOMEX  
Certifié EN 397, EN 50365, EN 166, EN 170-2-1 et GS-ET-29 classe 2



### Protège-poignet ambidextre à double fermeture scratch 675 Ergodyne

Réf.PM0006.01

Existe aussi en fermeture simple scratch



Taille Du S au XL

Matière Néoprène

Conditionnement Lot de 6

### Protection d'épaule pour manutention SPAL

Réf.MD0029.01

Pour épaule droite ou gauche



Taille Du S au 2XL par réglage de sangle

Matière Mousse polyéthylène haute intensité

Poids (g) 350

### Ceinture de soutien lombaire universelle 1400UN Ergodyne

Réf.MD0023.01

Convient à la plupart des tailles et morphologies  
Taille unique



Largeur de la partie dorsale (mm) 220

Matière Spandex 280D, polypropylène

Conditionnement Lot de 6

# Gants de travail

+ de 800 références



**ROSTAING**

## GANTS DE MANUTENTION

### Gants de manutention 710 Ergodyne

Réf.PM1695.01



Tailles	Du S au 2XL
Conditionnement	Lot de 6 paires

### Gants de travail de précision à enduction lisse

Réf.PM1662.01



Tailles	Du 6 au 11
Conditionnement	Lot de 12 paires

### Gants manutention lourde et dangereuse, anti-piqûres Stronger +

Réf.PM0061.01



Tailles	Du 8 au 11
Conditionnement	1 paire

## GANTS DE PROTECTION CHIMIQUES

### Gants de protection azote liquide Crio

Réf.PM1172.01

Pour les travaux de cryogénie  
Résistent à des températures allant jusqu'à -197°C  
Certifiés EN 388 et EN 511



Tailles	Du 8 au 11
Longueur (cm)	40
Conditionnement	1 paire

### Gants de protection chimique alimentaire Tegera 184

Réf.PM1595.01

Résistent aux huiles, aux graisses et aux produits corrosifs  
Sans latex  
Certifiés EN 420 et EN 374-2



Tailles	Du 7 au 11
Longueur (cm)	33
Conditionnement	Lot de 10 paires

## GANTS ANTI-CHALEURS

### Gants de soudure anti-chaueur WELD25D8-VL

Réf.PM1589.01

Résistent à des températures allant jusqu'à 250°C  
Certifiés EN 420, EN 388 et EN 407



Tailles	Du 8 au 11
Longueur (cm)	33
Conditionnement	Lot de 5 paires

### Gants anti-chaueur résistants aux huiles Tegera 132

Réf.PM1607.01

Résistent à des températures allant jusqu'à 100°C  
Imperméable à l'eau et aux huiles sur la paume  
Certifiés EN 420, EN 388 et EN 407



Tailles	Du 7 au 13
Longueur (cm)	29-32
Conditionnement	Lot de 12 paires

## GANTS DE PROTECTION CONTRE LE FROID

### Gants BTP pour l'hiver Tegera 9113

Réf.PM1511.01

Imperméables et coupe-vent  
Certifiés EN 420, EN 388 et EN 511



Taille	Du 7 au 12
Longueur (cm)	24- 29,5
Conditionnement	Lot de 6 paires

### Gants haute visibilité hiver Tegera 9128

Réf.PM1512.01

Peuvent être utilisés avec écran tactile  
Imperméables et coupe-vent  
Certifiés EN 420, EN 388 et EN 511



Taille	Du 7 au 11
Longueur (cm)	24 - 27,5
Conditionnement	Lot de 6 paires

## GANTS ELECTRICIENS

### Gants isolants électriciens 1000 V Classe 0

Réf.PM1326.01

Résistent à l'acide, à l'ozone et aux huiles  
Livrés avec une paires de sous-gants  
Disponibles également de la classe 1 à la classe 4  
Certifiés EN 60903 et CEI60903



Taille	Du 7 au 12
Longueur (cm)	41
Conditionnement	1 paire

# Chaussures de sécurité

## CHAUSSURES DE SECURITE

### Chaussures de sécurité basses Be-Fit S1P SRC

Réf.PT1827.01



Pointures 36 - 48

### Basket de sécurité femme Wallaby S1P HRO SRC

Réf.PP0001.01



Pointures 35 - 42

### Chaussures de sécurité B716 CAMEL

Réf.PP1022.01



Pointures 39 - 47

## SUR-CHAUSSURES DE SECURITE

### Sur chaussures de sécurité visiteurs

Réf.PP1158.01

Anti-dérapantes

Embout de protection contre les chocs, les écrasements et les éclaboussements

Bride amovible, s'adaptent à toutes les chaussures de ville



Pointures 35/38 (S), 39/44 (M), et 45/48 (L)

Conditionnement Lot de 5 paires

### Sur-chaussures antidérapantes Easy Grip

Réf.PP1514.01

Antidérapantes

Compatibles avec les industries agroalimentaires, les laboratoires et les centres hospitaliers

S'adaptent à tous les types de chaussures



Pointures 34/36 (S), 37/40 (S), 41/44 (L), et 45/48 (XL)

Conditionnement Lot de 5 paires

## BOTTES DE SECURITE

### Bottes de sécurité hiver 55 -40°C

Réf.PP0542.01

Résistent à des températures allant jusqu'à -40°C

Antistatiques, anti-perforation, avec absorbeur de chocs et embout de protection

Certifiées ISO EN 20345 55



Pointures Du 39 au 47

### Bottes de sécurité anti-intempéries S3 SRC

Réf.PPB1513.01

Résistent aux huiles et aux hydrocarbures

Antistatiques, anti-perforation, avec absorbeur de chocs et embout de protection

Certifiés ISO EEN 20345 S3 SRC HRO



Pointures Du 36 au 48

### Botte de sécurité Bronze sec S5 SRA

Réf.PPB1153.01



Pointures Du 37 au 48

# Vêtements de travail + de 460 références

**BLÅKLÄDER**  
WORKWEAR

## PANTALON DE TRAVAIL

### Pantalon de travail - X 1500 1370

Réf.PC0928.01  
11 poches avec renforts Cordura  
Possibilité d'insérer des genouillères



<b>Matière</b>	100% coton, 370 g/m*
<b>Coloris</b>	Gris, noir ou bleu marine
<b>Tailles</b>	Du 38 au 56, du 40L au 50L et du 38C au 58C

### Pantalon pour peintre et maçon - X 1500 1510

Réf.PC1503.01  
9 poches avec renforts Cordura  
Possibilité d'insérer des genouillères



<b>Matière</b>	100% coton, sergé
<b>Coloris</b>	Blanc-gris clair ou blanc-gris foncé
<b>Tailles</b>	Du 38 au 56, du 40L au 50L et du 38C au 58C

### Pantalon industrie homme 1404

Réf.PC1518.01  
8 poches, disponible en plusieurs coloris  
Supporte les lavages industriels  
Certifié EN ISO 15797



<b>Matière</b>	65% polyester et 35% coton croisé
<b>Tailles</b>	Du 38 au 56, du 40L au 50L et du 44C au 56C

## VESTE DE TRAVAIL

### Veste micropolaire - 4730 Blaklader

Réf.PC1855.01  
Disponible en plusieurs coloris  
3 poches



<b>Matière</b>	100% polyester, polaire
<b>Tailles</b>	Du XS au 4XL

### Veste de travail doublée - 4890 Blaklader

Réf.PC1862.01  
Disponible en plusieurs coloris  
Imperméables  
10000mm, coupe-vent  
Certifiée EN 343 classe 2 et 3



<b>Matière</b>	100% polyester, oxford laminé
<b>Tailles</b>	Du XS au 6XL

### veste de travail d'hiver - 4886 Blacklader

Réf.PC1560.01  
Disponible en plusieurs coloris  
8 poches, doublures matelassées, capuche amovible et liserés réfléchissants  
Imperméable et coupe-vent



<b>Matière</b>	100% polyester, oxford laminé
<b>Tailles</b>	Du XS au 3XL

## AUTRES VETEMENTS DE TRAVAIL

### Polo de travail 100% coton - 3305 Blaklader

Réf.PC1142.01  
Disponible en plusieurs coloris  
Une poche poitrine



<b>Matière</b>	100% coton, maille piqué
<b>Tailles</b>	Du XS au 4XL

### Short de travail Artisan été - 1526 Blaklader

Réf.PC1851.01



<b>Matière</b>	65 % polyester, 35 % coton
<b>Coloris</b>	Gris ou noir
<b>Tailles</b>	Du 38 au 58

### Combinaison industrie - 6054 Blaklader

Réf.PC1673.01  
8 poches, soufflet d'aisance dans le dos  
Supporte les lavages industriels  
Certifiée EN ISO 15797



<b>Matière</b>	100% coton croisé
<b>Coloris</b>	Bleu ou noir-gris
<b>Tailles</b>	Du 38 au 56

# Vêtements de travail

## SOUS VETEMENTS THERMIQUES

### Collant thermique - 200gr Woolpower

Réf.PC1346.01  
Antibactérien



<b>Matière</b>	60% laine, 25% polyester, 13% polyamide, 2% élasthanne.
<b>Coloris</b>	Noir, kaki ou bleu marine
<b>Tailles</b>	Du S au XXXL

### T-shirt zippé 400 gr Woolpower

Réf.PC1352.01  
Col montant doublé, poignets avec passants pour les pouces



<b>Matière</b>	70% laine, 28% polyamide, 2% élasthanne
<b>Coloris</b>	Bordeaux, noir, bleu marine, kaki, gris, rouge, vert
<b>Tailles</b>	Du XXS au XXL

### Chaussette 200gr Woolpower

Réf.PC1680.01  
8 poches, disponible en plusieurs coloris  
Supporte les lavages industriels  
Certifié EN ISO 15797



<b>Matière</b>	50% laine, 45% polyamide, 5% élasthanne
<b>Coloris</b>	Noir, gris, bleu marine et kaki
<b>Tailles</b>	36-39, 40-44, 45-48

## VETEMENTS DE PLUIE

### Veste de pluie - 4301 Blaklader

Réf.PC0874.01  
Certifiée EN 343 Classe 1  
2 poches, capuche amovible, bandes réfléchissantes



<b>Matière</b>	100% polyester, revêtement PU
<b>Coloris</b>	Noir
<b>Tailles</b>	Du S au XXL

### Pantalon de pluie - 1301 Blaklader

Réf.PC0873.01  
Certifiée EN 343 Classe 1  
2 poches, bandes réfléchissantes



<b>Matière</b>	100% polyester, revêtement PU
<b>Coloris</b>	Noir
<b>Tailles</b>	Du S au 4XL

### Combinaison de pluie de travail

Réf.PC0536.01  
Certifiée EN 343 classe 3,1  
Capuche fixe



<b>Matière</b>	Polyester, PVC
<b>Coloris</b>	Kaki
<b>Tailles</b>	Du S au XXXL

## ACCESSOIRES EPI

### Genouillères en gel Proflex 355 Ergodyne - Lot de 6

Réf.PC1708.01



<b>Matériau</b>	Gel et mousse PU
<b>Tailles</b>	Unique
<b>Conditionnement</b>	Lot de 6 paires

### Attache-gants à clip ceinture 3405 Ergodyne

Réf.AT0019.01



<b>Matériau</b>	Plastique
<b>Conditionnement</b>	Lot de 12

### Bandana rafraichissant 6700 CT Ergodyne

Réf.PC1732.01

Garde la tête au frais pendant 2 à 4h  
Disponible en plusieurs coloris



<b>Matière</b>	Coton
<b>Tailles</b>	Unique
<b>Conditionnement</b>	Lot de 6

### Gilet rafraichissant à remplir 6685 Ergodyne

Réf.PC1736.01



<b>Matière</b>	Polyester, polyuréthane
<b>Tailles</b>	Du M au XXXL
<b>Coloris</b>	Jaune haute visibilité

# Vêtements multinormes et ignifugés

## VETEMENTS IGNIFUGES

### Polo retardant flamme - 3374 Blaklader

Réf.PC1674.01  
Certifié EN 1149-5 et ISO 11612  
A1, B, C1



<b>Matière</b>	59% modacrylique, 39% coton et 2% antistatique
<b>Coloris</b>	Noir ou bleu marine
<b>Tailles</b>	Du S au XXXL

### Pantalon retardant flamme 1724

Réf.PC1364.01  
Certifié EN 14404, EN 1149-5, EN ISO 11611, EN 13034, EN ISO 11612, IEC 61482-2  
8 poches



<b>Matière</b>	85% coton, 14% polyester, 1% antistatique
<b>Coloris</b>	Bleu marine
<b>Tailles</b>	Du 38 au 58, du 40L au 50L et du 44C au 60C

### Cagoule de travail ignifugée

Réf.1437.01  
Certifiée EN 531 et EN 13911



<b>Matière</b>	Meta-aramide / Fr Viscose, tissu d'interlock
<b>Tailles</b>	Unique

## VETEMENTS HAUTE VISIBILITE

### T-shirt haute visibilité col V - 3313 Blaklader

Réf.PC1493.01  
Certifié EN 471 Classe 2



<b>Matière</b>	100% de polyester piqué
<b>Coloris</b>	Jaune, orange ou rouge
<b>Tailles</b>	Du S au XXXL

### Pantalon haute visibilité artisan - 1566 Blaklader

Réf.PC1866.01  
Certifié EN 471 Classe 2  
Bandes réfléchissantes



<b>Matière</b>	65% polyester, 35% coton croisé, finition hydrofuge
<b>Coloris</b>	Jaune-bleu marine ou orange-bleu marine
<b>Tailles</b>	Du 38 au 58

### Veste Softshell à manches amovibles - Fidji

Réf.PC1752.01  
Certifiée ISO 13688, EN ISO 20471 Classe 2, EN 14058 Classe 1.3



<b>Matière</b>	100% polyester
<b>Coloris</b>	Jaune-bleu marine ou orange-bleu marine
<b>Tailles</b>	Du S au XXXL

## VETEMENTS MULTI-RISQUES

### Veste hiver multinormes - 4068 Blaklader

Réf.PC1423.01  
Coupe-vent, imperméable et respirant.  
Certifiée EN 471, EN 20471 Classe 3, EN 1149-5, EN ISO 11611 Classe 1 A1, EN ISO 11612 A1/B1/C,, EN 13034 type 6, EN 343



<b>Matière</b>	55% modacrylique, 43% coton et 2% antistatique
<b>Coloris</b>	Jaune - bleu marine
<b>Tailles</b>	Du S au XXXL

### Pantalon hiver multinormes - 1868 Blaklader

Réf.PC1419.01  
Retardant flamme, coupe-vent, imperméable et respirant.  
Certifié EN 20471, EN 1149-5, EN 61482-1-2, EN ISO 11611 Classe 1 A1, EN ISO 11612 A1/B1/C1, EN 13034 type 6, EN 342, EN 343.



<b>Matière</b>	55% modacrylique, 43% coton et 2% antistatique
<b>Coloris</b>	Jaune - bleu marine
<b>Tailles</b>	Du 40 au 56

### Combinaison multinormes - 6378 Blaklader

Réf.PC1424.01  
Sergé, retardant flamme antistatique  
Certifiée EN 20471 classe 3, EN 1149-5, EN 61482-2, ISO 11611 Classe 1 A1/A2, ISO 11612 A1/A2/B1/C1/E3/F1) et EN 13034



<b>Matière</b>	75% coton, 24% polyester, 1% antistatique
<b>Coloris</b>	Jaune - bleu marine
<b>Tailles</b>	Du 40 au 58, du 40L au 52L et 44C au 54C



+ de 240 références

# Miroirs de sécurité

## MIROIRS SECURITE ROUTIERE

### Miroir urbain

Réf.MI0348.01



Utilisation sur voie publique,  
climat tempéré  
Contrôle 2 directions, angle  
de vue 90°

Distance d'observation (m)	8, 10 ou 15
Formes	Rectangulaire ou rond
Dimensions (mm)	600 x 400, 800 x 600 ou Ø 600

### Miroir de circulation anti givre

Réf.MI0355.01



Utilisation sur voie publique,  
climat froid et humide  
Contrôle 2 directions, angle  
de vue 90°

Distance d'observation (m)	8, 10 ou 15
Formes	Rectangulaire ou rond
Dimensions (mm)	900 x 680, 1200 x 910 ou Ø 930

### Miroir routier acrylique antichoc

Réf.MI0022.01



Utilisation sur voie publique,  
climat tempéré  
Contrôle 2 directions, angle  
de vue 90°

Distance d'observation (m)	5-7, 9-15 ou 15-22
Formes	Rectangulaire ou rond
Dimensions (mm)	600 x 400, 800 x 600, Ø 600, Ø 500, Ø 800

## MIROIRS SECURITE INDUSTRIELLE

### Miroir anti UV cadre rouge et blanc

Réf.MI0364.01



Traitement anti UV renforcé  
Contrôle 2 directions, angle de vue 90°

Distance d'observation (m)	9, 11, 20, 25 ou 30
Formes	Rectangulaire ou rond
Dimensions (mm)	600 x 400, 800 x 600, 1000 x 800, Ø 600, Ø 800 ou Ø 900

### Miroir de sécurité pour sites industriels - acrylique antichoc

Réf.MI0037.01

Utilisation en intérieur  
Contrôle 2 directions, angle de vue 90°



Distance d'observation (m)	5-7, 7-12 ou 12-25
Formes	Rectangulaire
Dimensions (mm)	600 x 400, 900 x 600, 300 x 500

### Miroir industrie coupole 360°

Réf.MI0031.01

Utilisation en intérieur  
Contrôle 4 directions, angle de vue 360°



Distance d'observation (m)	15-20, 21-30, 30-40, 40-50 ou 50-60
Formes	Demi-sphère
Dimensions (mm)	Ø 1250, Ø 1000, Ø 900, Ø 800 ou Ø 620

## MIROIR D'INSPECTION

### Miroirs d'inspection avec lumières et roues

Réf.MI0263.01

idéal pour les fouilles, les contrôles de police, les aéroports, les zones sensibles



Longueur de perche (cm)	40 - 110
Formes	Rectangulaire ou rond
Dimensions (mm)	200 x 400, Ø250 ou Ø 350

## MIROIRS ANTIVOLS

### Miroir de surveillance

Réf.MI0376.01

Disponible en 8 dimensions différentes  
Utilisation en intérieur  
Contrôle 2 directions, angle de vue 90°



Formes	Rectangulaire ou rond
--------	-----------------------

### Miroir hémisphérique

Réf.MI0373.01

Utilisation en intérieur  
Contrôle 4 directions, 360°



Distance d'observation (m)	9
Formes	Demi-sphère
Dimensions (mm)	Ø 450

# Aménagements urbains

+ de 200 références

## RALENTISSEURS DE VITESSE

### Ralentisseur vitesse modulaire - H 50 mm

Réf. RA0065.01  
Utilisation voies privées



Dimensions (mm)	350 x 500 x 50
Charge maximale	40 T
Coloris	Noir - jaune

### Ralentisseur monobloc zones 10/15km - H 75 mm

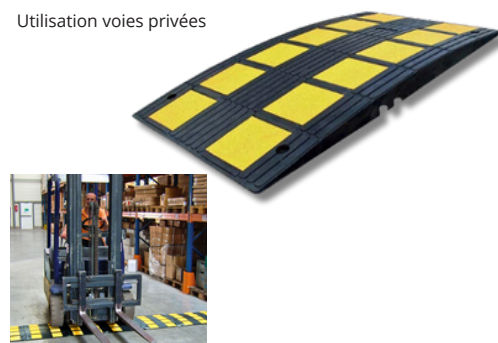
Réf. RA0074.01  
Utilisation voies privées



Dimensions (mm)	1850 x 300 x 75
Charge maximale	40 T
Coloris	Noir - jaune

### Ralentisseur spécial entrepôt - H 20 mm

Réf. RA0080.02  
Utilisation voies privées



Dimensions (mm)	600 x 500 x 20
Charge maximale	40 T
Coloris	Noir - jaune

## COUSSINS BERLINOIS

### Coussin ralentisseur 50 T - Voie publique

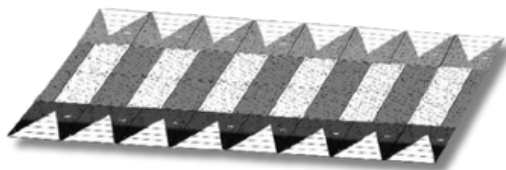
Réf. RA0071.01  
Utilisation sur voie publique



Dimensions (mm)	2000 x 1800 x 65 ou 3000 x 1800 x 65
Charge maximale	50 T
Coloris	Rouge ou noir

### Plateau ralentisseur de vitesse et passage piétons

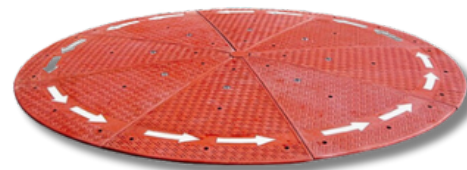
Réf. RA0884.01  
Utilisation sur voie publique  
Plateaux éléments modulables pour des dimensions sur mesure, réfléchissant de classe 2  
Inclinaison des rampants à 10%



Charge maximale	50 T
Coloris	Rouge ou noir

### Coussin berlinois circulaire

Réf. RA0564.01



Diamètre (mm)	3000
Hauteur (mm)	0 - 100
Coloris	Rouge

## DISPOSITIFS DE PARKING

### Butée de parking et de quai

Réf. RA0390.01  
Utilisation en zones privées  
Equippé de réflecteurs de nuit et de larges bandes jaunes haute visibilité



Matériau	Caoutchouc
Dimensions (mm)	100 x 150 x 915, 100 x 150 x 1300 ou 100 x 150 x 1830

### Butée de parking en acier

Réf. RA0570.01  
Tube de diamètre 75 mm



Matériau	Acier
Dimensions (mm)	830 x 170 x 110, 1200 x 170 x 110 ou 2300 x 170 x 110

### Séparateur de voies

Réf. RA0565.01



Matériau	Caoutchouc
Dimensions (mm)	700 x 150 x 45 ou 1200 x 150 x 45
Coloris	Rouge - blanc ou noir - blanc



## Je commande

### dès maintenant

### 7j/7 24h/24



Par Internet  
[www.abisco.fr](http://www.abisco.fr)

+ DE 20 000 RÉFÉRENCES



Par Email  
[commercial@abisco.fr](mailto:commercial@abisco.fr)



Par Courrier  
**Abisco**

6, rue Frédéric Chopin / ZA La Gironde  
F-67118 GEISPOLSHEIM



Par Téléphone  
**03 88 66 02 03**

Du lundi au vendredi  
de 8h30 à 12h00 / de 13h30 à 17h30

## Conditions Générales de Vente

### 1. Généralités

Les présentes conditions générales de vente s'appliquent à l'ensemble des produits commercialisés par la société Abisco en France métropolitaine. Toute commande passée par un acheteur doit comporter sa raison sociale et son n° au Registre du Commerce, et implique l'acceptation totale des dites conditions, toute autre clause ne pouvant être opposée, sauf acceptation écrite, préalable et expresse de celle-ci pour la vente concernée. Les présentes conditions générales de vente s'appliquent au jour de la vente. Elles peuvent être modifiées à tout moment pour tenir compte des modifications de la législation ou de la nature des produits de nos fournisseurs.

### 2. Produits

Les caractéristiques des produits proposés à la vente tels que la présentation graphique, la couleur, les dimensions ou le poids n'ont qu'une valeur indicative et pourront évoluer en fonction de nos approvisionnements. Nous nous réservons le droit, en accord avec le client, de remplacer ces produits par d'autres qui n'affectent en rien les caractéristiques de base. En cas d'impossibilité totale, l'acheteur en est informé et peut se voir proposer un produit de qualité égale ou supérieure pour un prix identique.

### 3. Prix

Les prix de vente des produits sont ceux figurant dans notre offre le jour de l'enregistrement de la commande après déduction faite, éventuellement, de tout rabais, remise ou ristourne se rapportant aux produits concernés. Ces prix s'entendent départ fournisseur, hors frais d'expédition - TVA en vigueur en sus. Le montant minimum d'une commande est fixé à 100€ (hors TVA et frais d'expédition). Tous nos prix sont établis départ usine, franco de port et d'emballage à partir de 300€, nets, pour la France métropolitaine. Une participation de 23€ est demandée pour toute commande inférieure à 300€. Sauf pour les fabrications sur-mesure et échelles, tapis, protection industrielle et ralentisseurs, un forfait transport sera rajouté au devis ou à la commande.

### 4. Commande

Toute demande de prix réceptionnée devra être validée et confirmée par écrit ou par mail à l'acheteur par Abisco. Elle ne pourra ensuite être annulée sans son consentement écrit. Par contre, toute commande spéciale ne correspondant pas à nos propositions ou nécessitant la modification de nos produits ou de nos conditions de livraison, donnera lieu à l'établissement d'un devis qui devra obligatoirement obtenir l'accord de l'acheteur. Les conditions particulières propres à ces fabrications, seront spécifiées dans le devis et prévaudront sur les présentes conditions générales de vente.

### 5. Livraison

Les délais de livraison pour la France métropolitaine ne sont donnés qu'à titre indicatif et sans engagement. Les retards ne peuvent, en aucun cas, entraîner l'annulation de la commande ou le paiement d'indemnités. Abisco se réserve le droit de procéder à des livraisons globales ou partielles en fonction des modalités d'approvisionnement ou de transport. Nos produits sont expédiés aux risques et périls de l'acheteur quel que soit le mode de transport. En cas d'avarie ou de manquant, il lui appartient de porter des réserves auprès du transporteur à la réception du colis ou dans les 48 heures et de nous en informer par lettre recommandée avec accusé de réception sous trois jours. En cas de non-respect de cette procédure, aucune réclamation ne sera acceptée.

### 6. Paiement

Le règlement de la 1ère commande doit être effectué au comptant à la commande soit par chèque bancaire ou postal, soit par virement bancaire sans remise ni escompte. Pour les commandes relevant de l'Administration, le délai de paiement peut exceptionnellement être prolongé et après accord, sans toutefois dépasser en aucun cas, les 45 jours. Le n° de facture devra figurer avec le règlement. Toute facture non réglée à la date de paiement fixée dans les présentes conditions générales ou par des conditions particulières entraînera de plein droit et sans mise en demeure de l'acheteur.

- l'exigibilité de toutes les sommes dues au titre du litige ou de commandes postérieures
- le paiement d'intérêts de retard au taux égal à une fois et demi le taux de l'intérêt légal en vigueur à la date d'échéance du paiement de la facture concernée
- la possibilité de refuser l'exécution de toute nouvelle commande et livraison.

### 7. Retours - échanges

Aucun retour ne sera accepté sans l'accord écrit préalable d'Abisco sous la forme d'un bon portant un n° d'ordre. Dans l'éventualité où des articles ne seraient pas conformes à notre proposition ou ne répondraient pas à l'attente de l'acheteur, le retour peut être envisagé sous réserve que :

- il soit effectué dans les 15 jours suivant la réception
- le produit soit en état neuf et conditionné dans l'emballage d'origine
- les frais de retour soient pris en charge par l'acheteur

Le retour donne lieu :

- soit à un avoir ou à un remboursement du montant du produit hors frais d'expédition
- soit à un échange nécessitant l'accord préalable d'Abisco.

En ce qui concerne les articles ayant fait l'objet d'une commande sur mesure ou d'une transformation, aucun retour ne peut être ni repris ni échangé.

### 8. Garantie - litiges

La garantie contractuelle concernant les produits commercialisés par la société Abisco est celle donnée par les fabricants de produits et ne peut aller au-delà du remplacement du produit défectueux. Tout litige résultant de la vente de ces produits relève de la compétence du tribunal de commerce de Strasbourg.

### 9. Responsabilité

Sauf dispositions légales contraires, la responsabilité d'Abisco ne pourra être engagée pour tout dommage direct ou indirect résultant d'une utilisation non conforme des produits. Cette responsabilité ne pourra être engagée que sur faute prouvée et exclusive dans la réalisation du dommage. Elle ne pourra, en aucun cas, excéder le montant global H.T. de la commande ayant généré sa responsabilité et aller au-delà des 6 mois suivant le fait générateur.

### 10. Clause de réserve de propriété

Conformément à la loi n° 80 335 du 12 mai 1980, les marchandises livrées restent la propriété d'Abisco jusqu'à leur paiement intégral.

### 11. Informatique et Liberté

Les informations recueillies dans le cadre de l'enregistrement des commandes sont susceptibles de contenir des indications à caractère personnel. Conformément à la loi « Informatique et Liberté » du 6 janvier 1978, le client dispose d'un droit d'accès, de rectification et de suppression des données le concernant. Si le client ne souhaite pas recevoir des offres promotionnelles d'Abisco ou s'il ne souhaite pas que ces informations soient communiquées à des tiers, il pourra s'y opposer.